

Super Air Wipe™ (Ringdüse)

Abblasen, Trocknen, Säubern und Abkühlen von Rohren, Kabeln, stranggepressten Formen und Schläuchen.

Teilbare Formgebung erspart umständliches einfädeln.



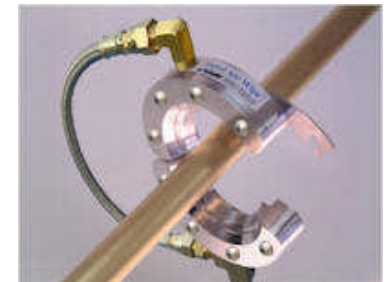
Das Super Air Wipe trocknet gleichmäßig einen Schlauch nach dem Verlassen des Bades.



Gleichmäßiger 360° Luftstrom!

In Umgebungen bis 204° C (400° F) einsetzbar

Anpassbare Kraft und Luftstrom!



Durch Aufklappen der teilbaren Form des Super Air Wipes wird umständliches Einfädeln überflüssig.

Was ist das Super Air Wipe?

Exair's neues Super Air Wipe liefert einen gleichmäßigen 360° Luftstrom, der ideal zum Abblasen, Trocknen, Säubern und Abkühlen von Rohren, Kabeln, stranggepressten Formen, Schläuchen, usw. ist. Die teilbare Formgebung ermöglicht ein leichtes Umspannen der zu bearbeitenden Oberfläche des Materials, das durch das Super Air Wipe geführt wird und erspart damit umständliches Einfädeln. Alle angebotenen Modelle beinhalten Edelstahlschrauben und Abstandsscheiben. Alle angebotenen Modelle beinhalten Edelstahlschrauben und Abstandsscheiben. Ein Edelstahl ummantelter Schlauch bis zu einer Größe von 4" (102mm) sorgt für zusätzlichen Korrosionsschutz und Hitzebeständigkeit. Aluminiumausführungen sind bis 204°C (400°F), Edelstahlausführungen bis 427°C (800°F) einsetzbar.



Anwendungsbeispiele



Das Super Air Wipe verhindert eine mögliche Rauchentwicklung bei der Bearbeitung, in dem es Hydrauliköl vom Stangenmaterial abstreift, während es die Spannvorrichtung erreicht.



Ein Super Air Wipe, Modell 2404, 4" (102mm) reinigt einen Stabstahl nach der Bearbeitung.

Anwendungen

- **Trocknen nach Waschen, Säubern, Galvanisieren oder Beschichten**
- **Abblasen von Staub und Verschmutzungen**
- **Abkühlen von heißen stranggepressten Formen**
- **Gleichmäßiges Trocknen von Oberflächen**
- **Trocknet extrudierte Profile, Stangenmaterial und medizinisches Schlauchmaterial**
- **Ausschalten von Lösungsübertragung – keine Kreuzkontamination**
- **Bläst überschüssiges Wasser von Fahrzeugtürdichtungen**
- **Beseitigt überflüssige Beschichtungen, Wasser und Öl**
- **Trocknet Rohre, Schläuche, Drähte, Glasfaser**
- **Minimierung des Lösungsverlusts durch Ausschleppen**
- **Reinigt die Spitzen von Lackierpistolen**
- **Trocknet bedruckte oder mit Tinte bestrahlte Oberflächen**
- **Reinigt Dichtungen und Bänder**
- **Ideal für Rohre, Kabel, Strangpresserzeugnisse, Drähte, Stäbe und Schläuche**



Das Edelstahl Super Air Wipe ist ideal für Lebensmittel- und pharmazeutische Anwendungen.

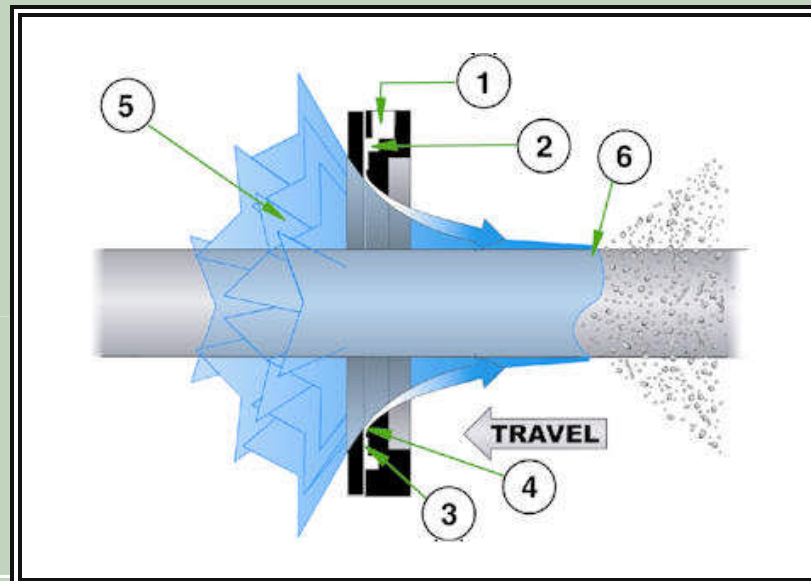
Vorteile

- **Sehr leise**
- **Geringer Luftverbrauch**
- **Einheitlicher Luftstrom um den gesamten Durchmesser**
- **Keine Elektrizität, keine beweglichen Teile**
- **Kein direkter Kontakt, kein Wischblatt**
- **Geringes Gewicht, unauffällig**
- **Gewindelöcher zur Montage**
- **Teilbare Formgebung, kompakt, robust, leicht zu montieren**
- **Kraft und Durchfluss regelbar**
- **Ausgestattet mit einem edelstahlummantelten Druckluftschlauch bis zu einer Größe von 102 mm (4'')**
- **Aluminium-Modelle sind temperaturbeständig bis 204°C (400°F)**
- **Edelstahl-Modelle sind temperaturbeständig bis 427°C (800°F)**
- **Entspricht den OSHA Bestimmungen bzgl. Druckluftsicherheit und Geräuschpegel**



Nach der maschinellen Bearbeitung wird das angeflanschte Ende einer Welle durch ein Super Air Wipe geführt, um Späne wegzublasen.

Wie funktioniert das Super Air Wipe?



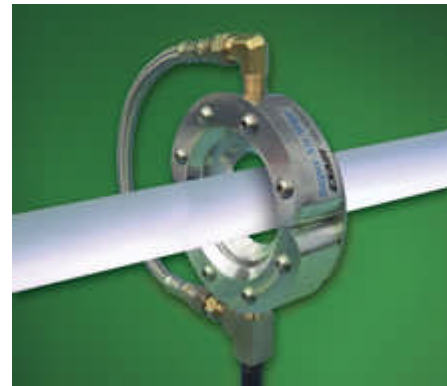
Druckluft strömt durch eine Zuführung (1) des Air Wipes in eine Ringkammer (2). Anschließend wird sie mit hoher Geschwindigkeit durch eine kleine Ringdüse (3) gepresst. Dieser Hauptstrom folgt dem Coanda-Profil (4) und wird auf die abgewinkelte Oberfläche des Air Wipes geleitet. Im Zentrum (5) entsteht ein Unterdruckbereich, wodurch große Mengen Umgebungsluft in den Hauptstrom eingespeist werden. Beim Ausströmen aus dem Air Wipe erzeugt der Luftstrom einen konischen 360°-Ring aus Luft, der sich an die Oberfläche des hindurchgeführten Materials heftet (6). Auf diese Weise wird die gesamte Oberfläche mit dem Hochgeschwindigkeitsluftstrom „abgewischt“.

Warum ein Super Air Wipe?

Vor der Einführung des Super Air Wipes war es nur möglich, diese Flächen mit einem Ring aus Luftdüsen abzublasen, zu reinigen oder zu kühlen. Der hohe Luftverbrauch und das Geräuschniveau der Luftdüsen, zusammen mit der inkonsistenten Luftgeschwindigkeit haben oftmals schlechte Ergebnisse geliefert. Das Super Air Wipe (ähnlich in der Konstruktion dem EXAIR Super Air Knife) stellt eine große Luftmenge mit hoher Geschwindigkeit zur Verfügung, die gleichmäßig über 360° des inneren Durchmessers verteilt ausgestoßen wird. Der Luftstrom hängt sich dabei an das Material an, um die Oberflächen effektiv abzuwischen, zu säubern oder zu trocknen. Dabei kann die Luftstromgeschwindigkeit von einem „festen Strahl“ zu einem „Hauch“ variiert werden. Luftverbrauch und Geräuschpegel sind niedrig.



Das Aluminium Super Air Wipe ist in 10 Größen erhältlich.
Das Edelstahl Super Air Wipe ist in 5 Größen lieferbar. Weitere Größen auf Anfrage.



Das Modell 2402 2" (51 mm) Super Air Wipe kühlt ein PVC Rohr unmittelbar nach der Ausgabe aus der Strangpresse.

Super Air Wipe ist einfach in der Handhabung

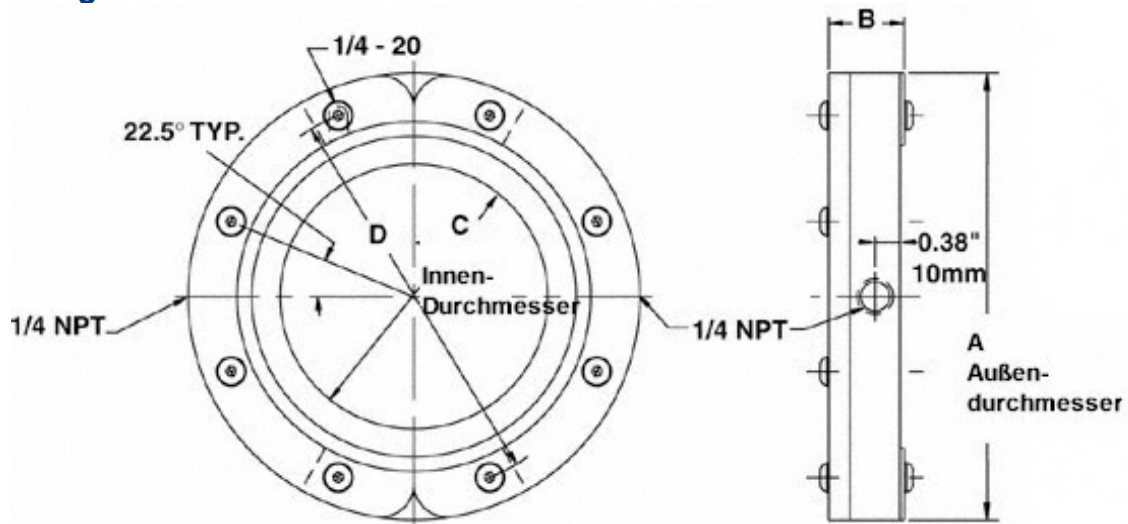
Es ist ein ¼" NPT-Anschluss (Innengewinde) an jeder Hälfte des Super Air Wipes bei den Größen bis zu 7" (178mm) vorhanden. Größere Ausführungen beinhalten zwei ¼" NPT-Anschlüsse (Innengewinde) an jeder Hälfte, um eine gleichmäßige Luftmenge und Leistung zu gewährleisten.

Aluminium Super Air Wipes bis zu 4" (102mm) beinhalten ein Messingverbindungsstück, welches eine Hälfte direkt mit Luft versorgt, und einen Edelstahl ummantelten Verbindungsschlauch, der die andere Hälfte versorgt. Sie sind bis 204°C temperaturbeständig. Edelstahl Super Air Wipes bis zu 4" (102mm) beinhalten ein Verbindungsstück aus Edelstahl sowie ebenfalls einen Edelstahl ummantelten Verbindungsschlauch. Sie sind bis 427°C temperaturbeständig. Größere Ausführungen werden jeweils direkt mit Luft versorgt. Auf der Rückseite sind Gewindebohrungen für eine permanente Befestigung vorhanden, falls das Super Air Wipe nicht mit einem starren Rohr in Position gehalten wird. Mitgelieferte Verbindungsclammern, die die beiden Hälften des Super Air Wipe zusammenhalten, können schnell installiert oder entfernt werden, falls dies erforderlich ist.

Super Air Wipe Leistung mit einem .002" (.05mm) dicken installierten Shim (Abstandshalter)

80 PSIG (5.5 BAR)	Luftverbrauch		Geräuschpegel bei 3' (914mm)	
	MODELL	SCFM	l/min	dBA
	2400	13.9	394	75
	2401	19.1	541	76
	2402	29.5	835	77
	2403	39.8	1127	79
	2404	50.2	1422	81
	2405	60.6	1716	82
	2406	71.0	2010	84
	2407	81.3	2302	85
	2409	102.1	2891	87
	2411	122.8	3477	89

Abmessungen



Super Air Wipe Abmessungen (Aluminium + Edelstahl SS)

MODELL #		A	B	C	D
2400, 2400SS	in	3.25	1.13	0.5	2.5
	mm	83	29	13	64
2401, 2401SS	in	3.75	1.13	1.00	2.95
	mm	95	29	25	75
2402, 2402SS	in	4.75	1.13	2.00	3.95
	mm	121	29	51	100
2403, 2403SS	in	5.75	1.13	3.00	4.95
	mm	146	29	76	126
2404, 2404SS	in	6.75	1.13	4.00	5.95
	mm	172	29	102	151
2405	in	7.75	1.13	5.00	6.95
	mm	197	29	127	176
2406	in	8.75	1.13	6.00	7.95
	mm	222	29	152	202
2407	in	9.75	1.13	7.00	8.95
	mm	248	29	178	227
2409	in	11.75	1.13	9.00	10.95
	mm	299	29	229	278
2411	in	13.75	1.13	11.00	12.95
	mm	349	29	279	329

Super Air Wipe - Technische Daten: Das Super Air Wipe ist in den Innendurchmessern (I.D.) ½“ 1“ 2“ 3“ 4“ 5“ 6“ 7“ 9“ und 11“ (13, 25, 51, 76, 102, 127, 152, 178, 229 und 279 mm) verfügbar. **Sondermaße sind möglich.**

Druckluftanschlüsse: Das Super Air Wipe hat Druckluftanschlüsse an jeder Hälfte. In Größen bis 4“ (102 mm) wird die Luftversorgung von einer zur anderen Hälfte durch eine mit Edelstahl ummantelte Zuleitung gewährleistet. Ab 9“ (229 mm) Größe erfolgt die Luftversorgung direkt durch 2 Anschlüsse an jeder Hälfte, die auch entsprechend mit Druckluft zu versorgen sind, um einen einheitlichen Luftstrom zu garantieren.

Filtration: Der Einsatz von sauberer Luft ist sehr wichtig. Passende Wartungseinheiten und Druckluftfilter (zwischen 5 µm und 25 µm) sind hierzu bei uns erhältlich.

Material: Das Super Air Wipe ist aus Aluminium hergestellt. Alle Modelle beinhalten Edelstahl Shims ((**Edelfolien**) und **Edelstahlschrauben**). Größen bis zu 4“ (102 mm) haben einen Edelstahl ummantelter Schlauch.

Temperatur: Das Super Air Wipe kann bei Temperaturen bis zu 400° F (204° C) eingesetzt werden.

Montage: Das Super Air Wipe kann an eine Druckluftleitung angeschlossen werden. Gewindebohrungen (1/4-20) auf der Unterseite des Super Air Wipes können ebenfalls zur Montage genutzt werden.

Regulierung: Ein Druckminderer an der Druckluftleitung ermöglicht uneingeschränkte Kontrolle des Luftdurchflusses, des Luftdrucks und Verbrauchs.

Shim Sets: Das Super Air Wipe ist mit einer 0,02“ (0,05 mm) starken Abstandsfolie ausgestattet. Die Druckluft strömt durch einen Spalt, der dadurch entsteht, dass sich eine Edelstahlfolie zwischen Ober- und Unterseite des Air Wipes befindet. Kraft und Durchfluss durch das Super Air Wipe können leicht durch den Einsatz zusätzlicher Folien erhöht werden. Super Air Wipe Kits beinhalten bereits ein Folienset (Shim Set). Es besteht aus zwei .002“ (0,05mm) dicken Edelstahl Shims (Abstandsfolien).

Leistungsänderung durch zusätzliche Shims

Die Druckluft strömt durch einen Spalt, der dadurch entsteht, dass sich ein Edelstahl Shim zwischen Ober- und Unterseite des Air Wipes befindet. Das Super Air Wipe wird mit einem Edelstahl Shim von .002“ (.05 mm) Stärke ausgeliefert, das den meisten Anforderungen voll gerecht wird.

Der Luftdurchfluss durch das Super Air Wipe kann leicht durch den Einsatz zusätzlicher Shims erhöht werden. Dadurch erhöhen sich zwangsläufig auch die Kraft und Geschwindigkeit des Luftstromes, wobei auch der Luftverbrauch und Lärm leicht ansteigen.

Super Air Wipe Shim Sets beinhalten zwei .002“ (.05mm) dicke Edelstahl Shims, die geschichtet werden können. Shim Sets sind auch in allen Kits enthalten, oder können separat gekauft werden.



Das Super Air Wipe Kit beinhaltet einen Filter, Druckregler und ein Edelstahl-Shim-Set.

Modelle

(NPT-Gewinde / für BSP-Anschluss bitte die Buchstaben „BP“ vor die Modellnummer setzen)

Super Air Wipe Aluminium + Edelstahl (SS)

Modell #	Beschreibung
2400	1/2" (13mm) Super Air Wipe
2401	1" (25mm) Super Air Wipe
2402	2" (51mm) Super Air Wipe
2403	3" (76mm) Super Air Wipe
2404	4" (102mm) Super Air Wipe
2405	5" (127mm) Super Air Wipe
2406	6" (152mm) Super Air Wipe
2407	7" (178mm) Super Air Wipe
2409	9" (229mm) Super Air Wipe
2411	11" (279mm) Super Air Wipe

Super Air Wipe Shim Sets (Distanzstücke)

Modell #	Beschreibung
2350SS	1/2" (13mm) Super Air Wipe Shim Set
2351SS	1" (25mm) Super Air Wipe Shim Set
2352SS	2" (51mm) Super Air Wipe Shim Set
2353SS	3" (76mm) Super Air Wipe Shim Set
2354SS	4" (102mm) Super Air Wipe Shim Set
2355SS	5" (127mm) Super Air Wipe Shim Set
2356SS	6" (152mm) Super Air Wipe Shim Set
2357SS	7" (178mm) Super Air Wipe Shim Set
2359SS	9" (229mm) Super Air Wipe Shim Set
2361SS	11" (279mm) Super Air Wipe Shim Set

Shim Sets beinhalten je (2) .002" (0,05mm) starke Edelstahl-Shims (Abstandsfolien)

Edelstahl Super Air Wipe

Modell #	Beschreibung
2401SS	1" (25mm) Edelstahl Super Air Wipe
2402SS	2" (51mm) Edelstahl Super Air Wipe
2403SS	3" (76mm) Edelstahl Super Air Wipe
2404SS	4" (102mm) Edelstahl Super Air Wipe

Zubehör

Modell #	Beschreibung
xxxx	Passende Wartungseinheiten / Filter erhalten Sie gerne auf Anfrage bei uns

