



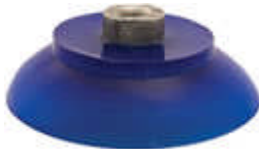
## E-Vac™ Vacuum Cups (Saugnapfe)

**Vakuen zum Heben, Spannen, Montieren  
und Bestücken!**

### Wahl eines geeigneten Saugnapfes

EXAIR-Saugnapfe bestehen aus Vinyl. Sie sind ideal für Allzweckanwendungen geeignet und zeigen ausgezeichnete Verschleißfestigkeit. Der Durometerwert (verwendet zur Angabe der Flexibilität und Steifheit des Napfes) beträgt A50. Der Temperaturbereich beträgt 0°C bis 52°C (32° bis 125°F).

### Runde Saugnapfe



**Runde Saugnapfe** eignen sich am besten für glatte, flache Oberflächen. Sie greifen und lösen dort schnell. Diese Saugnapfe behalten ihre Form bei längerem Gebrauch und greifen gut an senkrechten Flächen. Runde Saugnapfe mit Leisten sind besser für das Heben schwerer Lasten geeignet. Saugnapfe ohne Leisten können für leichtes Anheben benutzt werden.

Klein, rund		
Modell	Beschreibung	Gewinde
900752	1" X 1.12" (25mm x 28mm)	1/4 NPTF
900753	1" X 1.62" (38mm x 41mm)	1/4 NPTF
900754	2" X 1" (51mm x 25mm)	1/4 NPTF
900755	2.5" X 1.8" (64mm x 46mm)	1/4 NPTF
900756	3.5" X 1.1" (89mm x 28mm)	1/4 NPTF

Groß, rund		
Modell	Beschreibung	Gewinde
900757	3.25" X 1.15" (83mm x 29mm)	3/8 NPTF
900758	3.25" X 1.15" (83mm x 29mm)	1/4 NPTF
900759	4.25" X 1.18" (108mm x 30mm)	3/8 NPTF
900760	5" X 1.75" (127mm x 44mm)	3/8 NPTF
900761	6" X 1.31" (152mm x 33mm)	1/2 NPTF

## Ovale Saugnäpfe



**Ovale Saugnäpfe** bieten aufgrund der größeren Oberfläche das meiste Vakuum. Sie stellen mehr Vakuumleistung bereit als runde Saugnäpfe und sind zum Heben schwerer Lasten geeignet. Sie wurden für die Arbeit mit flachem, steifem Plattenmaterial wie Holz, Glas, Kartons und Verbundwerkstoffen entwickelt

Oval		
Modell	Beschreibung	Gewinde
900762	0.5" X 1.0" (13mm x 25mm)	1/8 NPTM
900763	0.5" X 2.0" (13mm x 51mm)	1/8 NPTM
900764	0.87" X 1.73" (22mm x 44mm)	1/8 NPTM
900765	1.47" X 2.96" (37mm x 75mm)	1/8 NPTF

## Balgensaugnäpfe



**Balgensaugnäpfe** eignen sich am besten für strukturierte, unebene Oberflächen. Die Falten, „Sicken“ genannt, ergeben eine zusammenfaltbare Fläche, die es dem Saugnapf ermöglicht, sich schnell zusammenzudrücken, wenn er die flache Oberfläche berührt. Die Halte- und Freigabezeit ist größer wegen des bedeutenden Volumens des Saugnapfes.

Balgen		
Modell	Beschreibung	Gewinde
900766	0.73" X 1.43" (19mm x 36mm)	1/4 NPTF
900767	1" X 1.48" (25mm x 38mm)	1/8 NPTF
900768	1.5" X 1.12" (38mm x 28mm)	1/4 NPTF
900769	2" X 1.54" (51mm x 39mm)	1/4 NPTF
900770	2.5" X 2.4" (64mm x 61mm)	1/4 NPTF
900771	3.25" X 3" (83mm x 76mm)	3/8 NPTF

## Saugnapfauswahl

Um einen Saugnapf für Ihre Anwendung auszuwählen, müssen Sie kennen:

- Das Gewicht des zu hebenden Materials
- Ob das zu hebende Material porös oder nicht porös ist.
- Den Sicherheitsfaktor

Ein Sicherheitsfaktor von 2 wird empfohlen, wenn der Saugnapf vertikal positioniert wird.

Ein Sicherheitsfaktor von 4 wird empfohlen, wenn der Saugnapf vertikal positioniert wird.

**Einige Firmen oder örtliche Vorschriften können einen spezifischen Sicherheitsfaktor verlangen**

Gewicht in lbs, das ein Saugnapf bei gegebenem Druck halten kann											
Vakuum in "Hg	Lippendurchmesser (in) des Saugnapfes										
	1	1.5	2	2.5	3	3.5	4	4.5	5	5.5	6
5	1	2.2	3.9	6	8.7	11.8	15.4	19.5	24.1	29.2	34.7
10	1.9	4.3	7.7	21.1	17.4	23.6	30.9	39.1	48.2	58.4	69.4
15	2.9	6.5	11.6	18.1	26	35.4	46.3	58.6	72.3	87.5	104.2
20	3.9	8.7	15.4	24.1	34.7	47.3	61.7	78.1	96.4	116.7	138.9
21	4.1	9.1	16.2	25.3	36.5	49.6	64.8	82	101.3	122.5	145.8
27	5.2	11.7	20.8	32.6	46.9	63.8	83.3	105.5	130.2	157.5	187.5

Gewicht in Newton, das ein Saugnapf bei gegebenem Druck halten kann											
Vakuum in kPa	Lippendurchmesser (mm) des Saugnapfes										
	25	38	51	64	76	89	102	114	127	140	152
17	4.3	9.7	17.2	26.8	38.6	52.6	68.6	86.9	107.2	129.8	154.4
34	8.6	19.3	34.3	53.6	77.2	105.1	137.3	173.7	214.5	259.5	308.9
51	12.9	29	51.5	80.4	115.8	157.7	205.9	260.6	321.7	389.3	463.3
68	17.2	38.6	68.6	107.2	154.4	210.2	274.6	347.5	429	519.1	617.8
71	18	40.5	72.1	112.6	162.2	220.7	288.3	364.9	450.4	545	648.6
91	23.2	52.1	92.7	144.8	208.5	283.8	370.7	469.1	579.1	700.8	834